

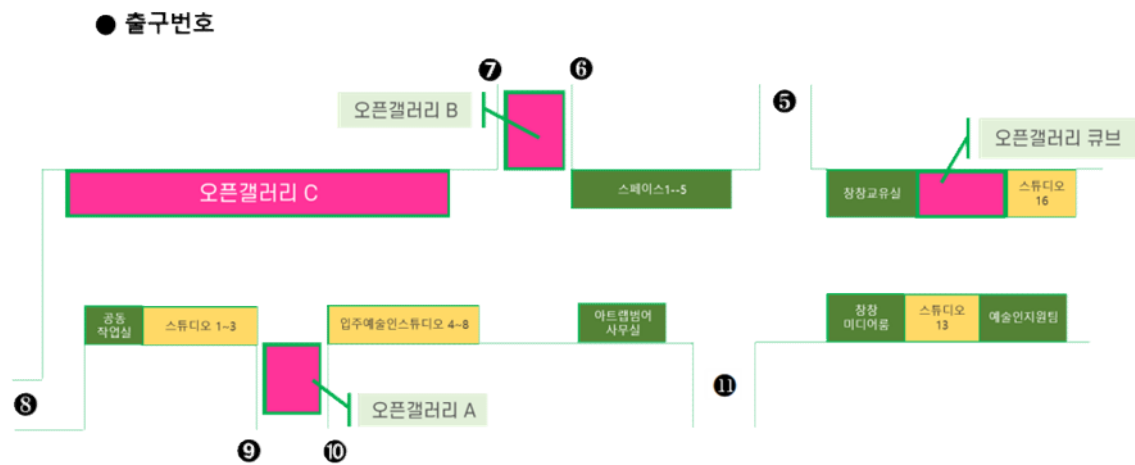
[붙임 2] 시설 정보 및 세부 유의사항

□ 시설 정보

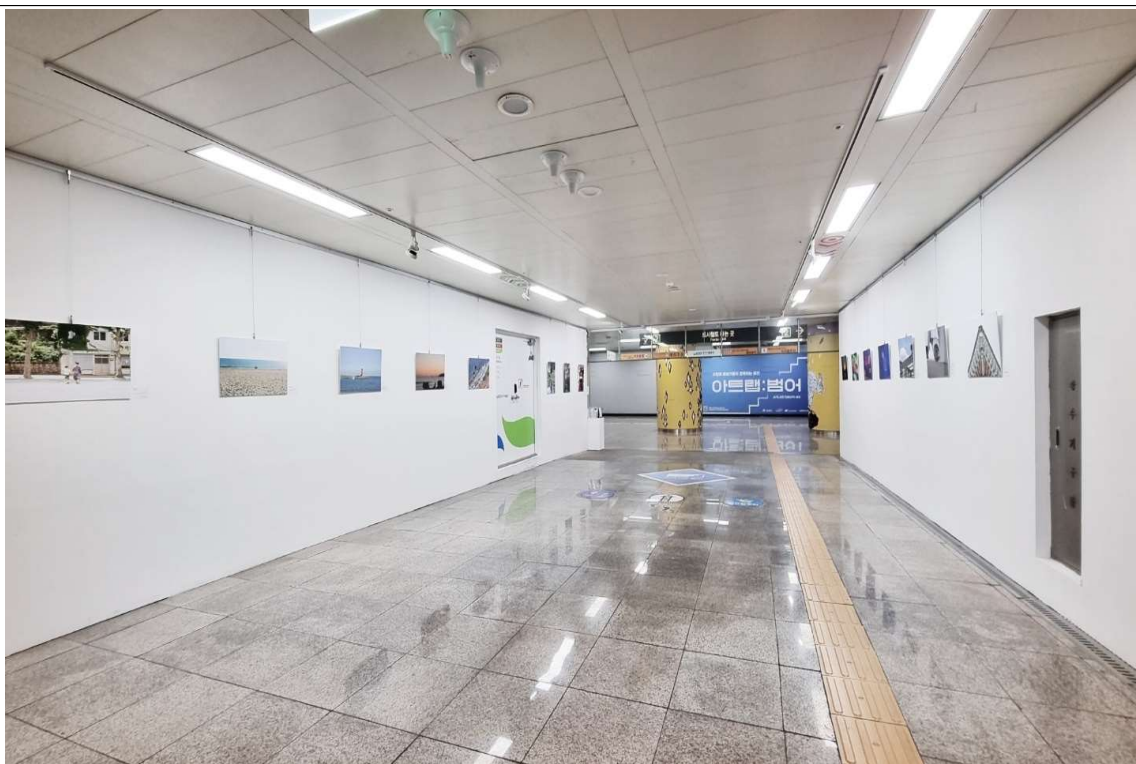
○ 시설 개요

구분	위치	규모	비고
오픈갤러리 A	범어역 9,10번 출구 앞	좌·우 벽면 각각 9m / 총 18m	- 흰색 석고 가벽 벽면 - 오른쪽 벽면 알람 벨브실 (가로170cm) - 왼쪽 벽면 방수기구함(47cm*137cm) ※ 벨브실, 방수기구함 위 사진참고
오픈갤러리 B	범어역 6,7번 출구 앞	좌·우 벽면 각각 16.5m / 총 33m	- 흰색 석고 가벽 변면
오픈갤러리 C	범어역 8번 출구 인근 주 통행로	단일 벽면 / 총 67.5m	- 대리석 위, 회색 시트 처리 벽면
오픈갤러리 큐브	범어역 3, 5번 출구 인근	3면벽면 / 52㎡	- 흰색 변면

○ 갤러리별 위치



○ 갤러리별 사진



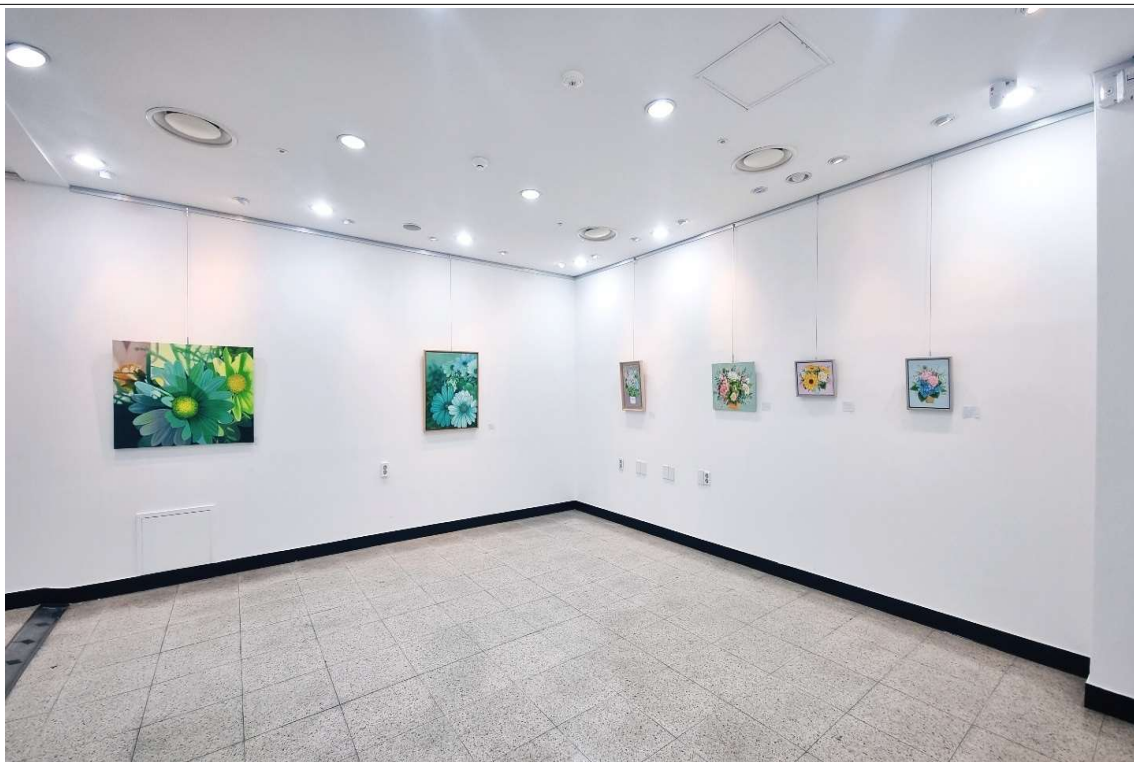
오픈갤러리A



오픈갤러리B



오픈갤러리C



오픈갤러리 큐브

□ 세부 유의사항

1. 대관운영 시간 및 지원사항

- 오픈갤러리 A,B,C : 24시간 상시개방
- 오픈갤러리 큐브 : 월요일 ~ 토요일 / 10:00 ~ 19:00
- 오픈갤러리 휴관일 : 일요일, 법정공휴일
- 지원사항 : 대관료 무료, 작품걸이 와이어, 조명, 안내 스탠드보드

2. 설치 및 철거

- 일정 : 휴관일이 아닌 날로 지정
- 시간 : 10:00 ~ 19:00 *이 외의 시간은 협의
- 작품 설치, 와이어, 조명 설치 및 철수 직접 진행

☞ 작품 설치 및 전시 운영 시 유의사항

- 오픈갤러리 전시를 위해 제공되는 비품 외 필요한 장비 등은 개인(단체)에서 준비
- 작품걸이는 사용 후 반드시 전시 관리자에게 인수인계하며, 분실 시에는 배상
- 작품설치 규정 및 대관공간 규모를 고려하여 작품 설치 및 유입
- 지하도 거리 특성에 따라 입체·설치 작품 전시 시 협의 필요
- 전시 디스플레이 시 벽면에 못과 양면테이프 등 각종 테이프 사용 불가
- 홍보물 제작 시, 사전에 담당자에게 연락하여 권장 사이즈로 제작
- 작품의 파손 및 도난에 대해서는 책임지지 않음
- 사용기간 중(준비 및 철거시간 포함) 전시와 관련하여 발생한 당사자 및 관계자, 관객의 어떠한 인적, 물적 손해에 대한 손해 배상 책임은 사용자에게 있음

작품 철거 시 유의사항

- 작품 철거 시 벽 원상복구 및 반입·설치한 설비 철거
- 전시 중에 발생한 폐기물은 대관자가 직접 회수 및 폐기

3. 기타 유의사항

- 오프닝 행사가 있을 시 사전 협의가 필요
- 대관자는 승인받은 내용 이외의 별도 부대행사(정치, 특정 종교행사 등) 할 수 없음
- 대관 변경 요청 시 변경가능 시간 및 공간들을 사전에 확인 후 사용 10일 전까지 신청서를 다시 제출
- 범어지하도상가 건물 전체 금연구역
- 쾌적한 행사 및 관람환경을 위해 음식물 반입을 금지
- 대구아트웨이(범어지하도상가) 내 화기관련 위험물질 관련 물품은 절대 반입금지
- 대관자는 전시 및 통행에 지장을 가져오는 일체, 특히 화환, 화분, 꽃, 식음료 등을 비치할 수 없음